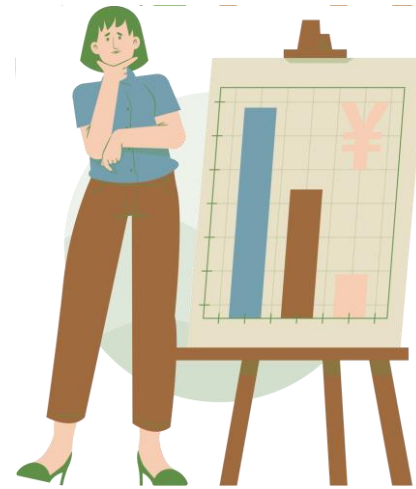


# CHARGE DE PROJET DEVELOPPEMENT DURABLE

## MES MISSIONS

- État des lieux de l'établissement
- Communication et sensibilisation
- Réduction de l'impact environnemental
- Suivi du plan d'actions du projet d'établissement



## CONTACT

*Envie de vous impliquer dans le projet ou de me partager vos idées ?  
N'hésitez pas à me contacter !*



**Kim RANVIER**  
**k.ranvier@ch-bort.fr**  
**0555463333**

## PREMIERES ACTIONS

- Réduire le gaspillage alimentaire
- Communiquer et sensibiliser
- Trier et valoriser les déchets
- *Activités* : mise en place d'un compost et d'un jardin partagé

